

SHAPE

La nuova forma
dell'arredo bagno/
The new shape of
bathroom furniture



arcom

SHAPE

**La nuova forma
dell'arredo
bagno/
The new shape
of bathroom
furniture**

Da un'unica forma possono nascere altre forme, diverse o uguali. Con il suo profilo in metallo personalizzabile, le tante finiture disponibili e gli abbinamenti possibili, Shape dà forma all'arredo bagno che hai sempre desiderato.

From just one single shape, we can create other new shapes that are the same or different. Shape brings to life the bathroom you have always dreamed of, with a customisable metal profile, a vast array of finishes and many pairing combinations.

Tre proposte di stili e tante possibilità di scelta per bagni di tendenza

SHAPE

Style

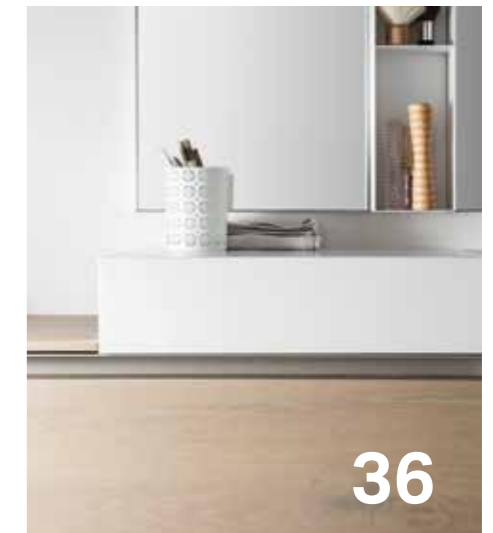
BORGHESE



Three style choices and many options to pick from, for an on-trend bathroom

Style

NORDICO



Style

MODERNO



Il borghese è elegante e ricercato, il nordico è minimal e naturale, il moderno è geometrico e originale: ad ogni personalità corrisponde un modo diverso di arredare e vivere gli spazi. Scegli lo stile Shape più adatto a te.

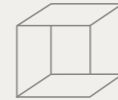
Bourgeois is elegant and refined, Nordic is minimal and natural, modern is geometric and original: design and live in spaces in a way that suits your personality. Choose the Shape style that fits you best.

SHAPE

Un profilo in metallo personalizzato/ A customised metal profile

Il profilo a gola in metallo è il tratto distintivo di Shape: è disponibile in 57 tonalità diverse e può essere abbinato ad ante in diverse finiture, dai colori laccati alle venature del legno, dagli effetti materici alle superfici specchiate.

Shape's distinctive feature is the metal groove profile, available in 57 different shades. It can be made to match doors in different finishes, from lacquered colours to wood grain, and textured effects to mirrored surfaces.



**Il profilo è presa
maniglia/
The profile is
a handle grip**



Come una cornice, il profilo racchiude l'anta e la valorizza. Puoi creare abbinamenti personalizzati tra il profilo in metallo e le ante, scegliendo le tonalità e i materiali che preferisci e che meglio esprimono il tuo stile.

Just like a frame, the profile encloses the door and adds to the look. You can create personalised combinations with the doors and metal profile, choosing your preferred colours and materials to best represent your style.



Un dettaglio pratico ed estetico/ A practical, aesthetic detail

Il profilo in metallo ha una funzione estetica, ma anche pratica: diventa una presa maniglia a gola per aprire e chiudere le ante con facilità e allo stesso tempo "protegge" i bordi dei frontali rendendoli più resistenti.

The metal profile plays a decorative but also practical role: it serves as a groove grip to open and close the doors easily, while also protecting the edges of the fronts by making them more resistant.



Materiali ricercati e abbinamenti d'effetto
per un bagno elegante

Style

BORGHESE

Beautiful materials and pairings that work,
for an elegant bathroom

SHAPE

Comp. Shape 01

L 170

P 51

Eucalipto

Profili laccati Bronzo

Eucalyptus

Bronzo lacquered profiles

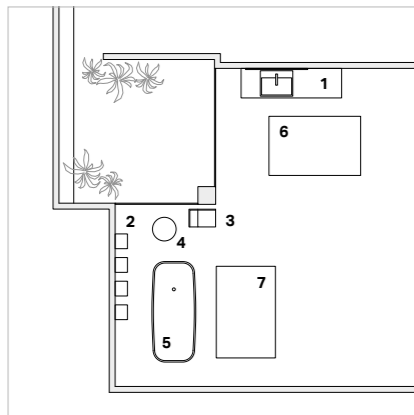


Borghese Style**L'eleganza
dei toni scuri/
Elegant dark hues**

Scocca, frontale e top nella stessa finitura Eucalipto: le tonalità calde e intense sono messe in risalto dal profilo bronzato che racchiude le ante.

Body, front and top in the same Eucalyptus finish: the bronze profile around the doors emphasises the intense, warm shades.

- 1_ Comp. Shape L 170 x P 51 cm
- 2_ Pensili / Wall units L 25 x H 112.5 cm
- 3_ Dress Holder art. X921 grigio antracite
- 4_ Pouff art. X900
- 5_ Vasca / Tub "Kuvet" art. V001
- 6_ Tappeto / Carpet A-D L 155 x P 100 cm
- 7_ Tappeto / Carpet B-C L 155 x P 100 cm

**room_01**



Borghese Style

**Pensili coordinati
al mobile/
Wall units to match**



Comp. Shape 02

L 120

P 51

+ colonne / tall units

Base laccato Bronzo antico
 con frontale Greca noce
 Schienale Juta opaco
 Colonne scocca e frontale
 Juta opaco e specchio

Bronzo Antico lacquered base
 unit with Greca Noce front
 Matt Juta back
 Tall units with matt Juta and
 mirror body and front





Borghese Style

**Lo stile delle
righe verticali/
Stylish vertical
stripes**

La finitura Greca decora il frontale con un particolare effetto millerighe, bello alla vista e piacevole al tatto, che fa sembrare il mobile da bagno un arredo da living. Il profilo Bronzo antico definisce e completa il design.

The Greca finish decorates the front with a unique ribbed effect, which looks and feels stunning and makes the bathroom unit look like a piece of living room furniture. The Bronzo Antico profile defines and completes the design.

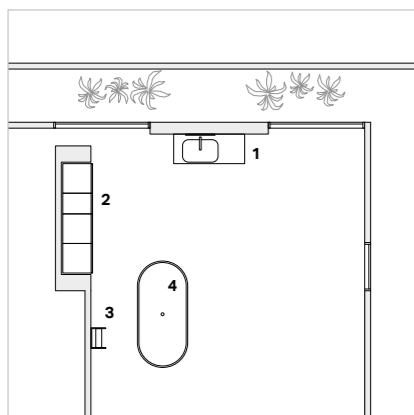
Borghese Style

Un'armadiatura molto funzionale/ A highly functional wardrobe

Nell'ambiente bagno, come in altre stanze della casa, la nicchia diventa uno spazio utile per inserire colonne che diventano un vero e proprio armadio.

In the bathroom, as in other rooms in the house, a niche can provide a useful space to insert some tall units, which act like a real wardrobe.

- 1_ Comp. Shape L 120 x P 51 cm
- 2_ Colonne / Tall units L 50+35 x P 37 cm
- 3_ Dress Holder art. X920 grigio antracite
- 4_ Vasca / Tub "Catino" art. V005



room_02



L'armadiatura con profilo e frontali Bronzo antico e anta a specchio è una pratica soluzione d'arredo nella stanza da bagno.

Borghese Style

A practical furnishing idea for your bathroom space: wardrobes with a profile and fronts in Bronzo Antico and mirrored doors.

Le colonne-armadio possono essere personalizzate e abbinare alle tonalità dell'arredo. L'anta a specchio aggiunge nel bagno una specchiera a figura intera.

The tall wardrobe units can be customised and matched to the furniture colour scheme. The mirrored door adds a full-length mirror to the bathroom spec.



Comp. Shape 03
L 210
P 51

Laccato Fumo di Londra
con frontale specchio
Fumè e profilo laccato
Fumo di Londra

Fumo di Londra lacquer
with Fumè mirror front
and Fumo di Londra
lacquered profile

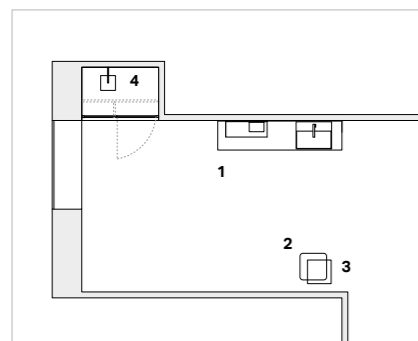


Borghese Style**L'originalità dei
frontali a specchio/
Original mirrored
fronts**

La base riflette lo spazio e lo stile in tutto l'ambiente bagno: le superfici specchiate con effetto fumè rivestono un arredo sofisticato.

The base unit reflects the space and style in the whole bathroom space. The mirrored surfaces with a smoky fumé effect dress these sophisticated interiors.

- 1_ Comp. Shape L 210 x P 51 cm
- 2_ Pouff art. X902
- 3_ Tavolino / Small table art. X913
- 4_ Box doccia S6 battente L. 130 x P. 90 cm, piatto doccia Duna D9003 e profilo Brill / S6 shower enclosure with a hinged door W. 130 x D. 90, Duna D9003 shower tray and Brill profile



room_03

Comp. Shape 04
L 95 - 120
P 51

Laccato Bronzo Antico
opaco con frontale marmo
Florim Amani e profilo laccato
Bronzo Antico

Matt Bronzo Antico lacquer
with marble front
Florim Amani and Brenzo Antico
lacquered profile



Borghese Style**La bellezza del
marmo/
Beautiful marble**

Il profilo dell'anta in una delicata tonalità incornicia il frontale in marmo, luminoso e cangiante. Il top, sempre in marmo, accentua la brillantezza del mobile.

The door profile in a delicate hue frames the bright, lustrous marble front. The top, also in marble, accentuates the gleam of the base unit.





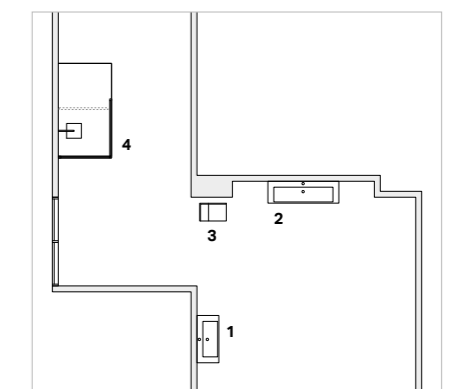
Borghese Style

Riflessi e giochi di luce/ Reflections and light effects

L'arredo in marmo è la nuova tendenza del design. La specchiera retroilluminata dà ancora più luminosità alla composizione e crea un effetto scenografico che si diffonde in tutto l'ambiente bagno.

Marble furniture is the new design trend. The backlit mirror brings in even more light to the composition and creates a dramatic effect that spreads throughout the bathroom.

- 1_ Comp. Shape L 95 x P 51 cm
- 2_ Comp. Shape L 120 x P 51 cm
- 3_ Dress Holder art. X921 grigio antracite
- 4_ Box doccia S6 walk-in L. 190 x P.90 cm, piatto doccia Florim Amani e profilo Bronzo Antico / S6 Walk-in shower enclosure W. 190 x D. 90 cm, Florim Amani shower tray and Bronzo Antico profile



room_04



Comp. Shape 05
L 295
P 51

Eucalipto con
profili Bronzo

Eucalyptus with
Bronzo profiles

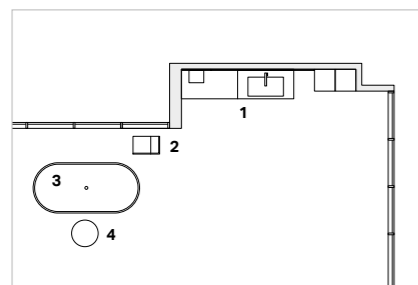
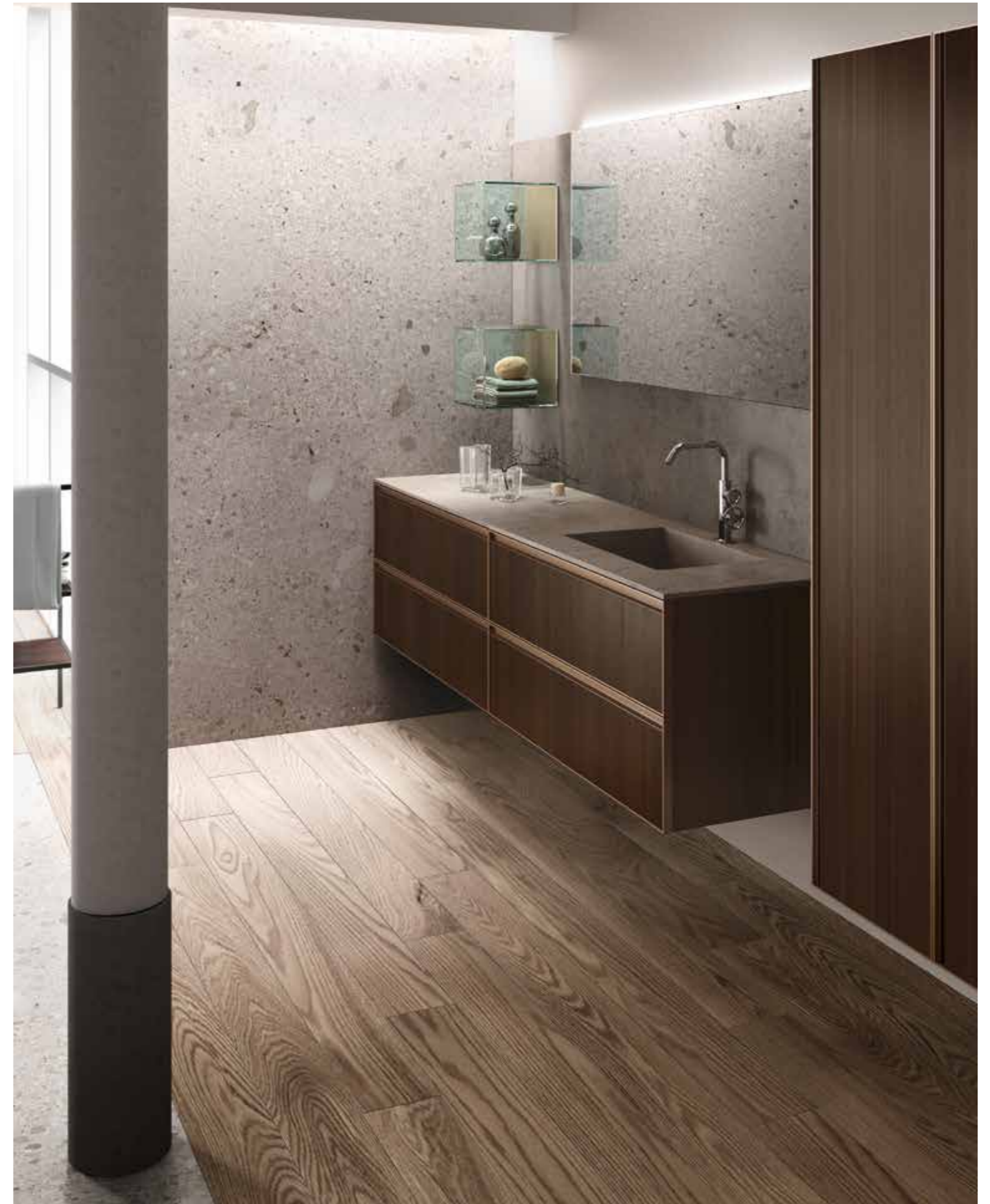


Borghese Style**L'eleganza della
maniglia a gola/
An elegant
groove grip**

Il colore scuro e intenso dell'Eucalipto si abbina perfettamente ai profili bronzati, che definiscono le geometrie orizzontali del mobile e quelle verticali delle colonne.

The dark, intense Eucalipto colour is the perfect match for the bronze profiles, which define the horizontal lines of the base unit and the vertical slant of the tall units.

- 1_ Comp. Shape L 295 x P 51 cm
- 2_ Dress Holder art. X921 grigio antracite
- 3_ Vasca / Tub "Catino" art. V005
- 4_ Tavolino / Small table art. X912

**room_05**



Tinte naturali e abbinamenti tono su tono
per un bagno essenziale

Style

NORDICO

Natural shades and tone-on-tone pairings
for a sleek and simple bathroom

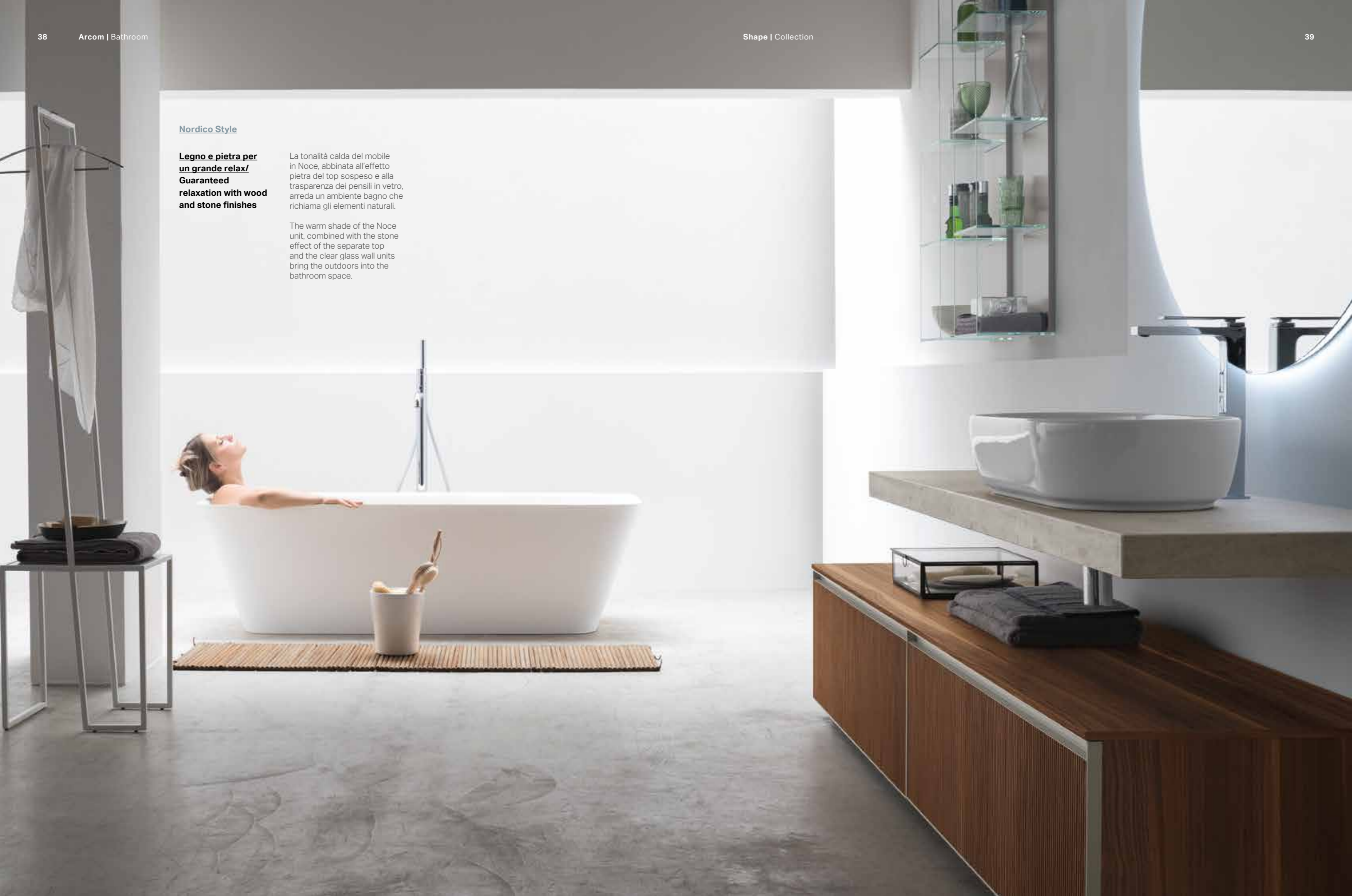
SHAPE

Nordico Style

**Legno e pietra per
un grande relax/
Guaranteed
relaxation with wood
and stone finishes**

La tonalità calda del mobile
in Noce, abbinata all'effetto
pietra del top sospeso e alla
trasparenza dei pensili in vetro,
arreda un ambiente bagno che
richiama gli elementi naturali.

The warm shade of the Noce
unit, combined with the stone
effect of the separate top
and the clear glass wall units
bring the outdoors into the
bathroom space.



Comp. Shape 06
L 240
P 51

Greca noce
con profili Nebbia

Greca Noce
with Nebbia profiles



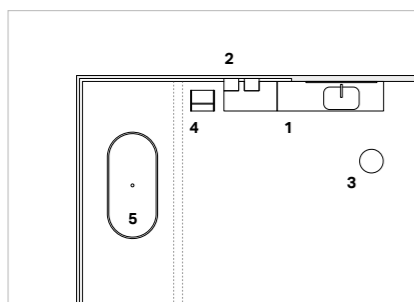
Nordico Style

Equilibrio di materiali e tonalità/ Balanced materials and tones

Il colore dei profili dell'anta ritorna nei toni grigi del top. In bagno si alternano tonalità calde e fredde, come le diverse temperature dell'acqua ispirate al benessere nordico.

The colour of the door profiles echoes the grey tones of the top. Warm and cold tones alternate in this bathroom space, like the different water temperatures inspired by Nordic wellness.

- 1_ Comp. Shape L 240 x P 51 cm
- 2_ Pensili in vetro / Wall units L 25 x H 112,5 cm
- 3_ Pouff art.X900
- 4_ Dress Holder art. X920 bianco
- 5_ Vasca / Tub "Kada" art.V006



room_01



Comp. Shape 07

L 210

P 51

+ base

Rovere orzo
con profilo Bronzo anticoOrzo oak
with Bronzo antico profile

**La consolle è un arredo versatile,
che arreda con stile l'ambiente bagno.**

**The console washbasin is
a versatile piece,
for furnishing your
bathroom space in style.**





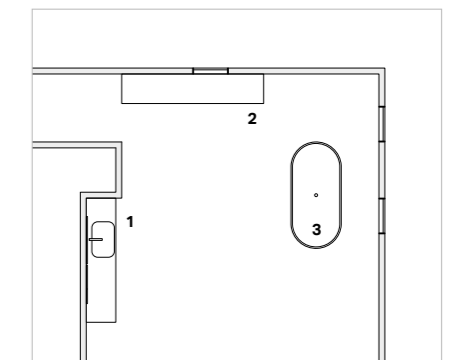
Nordico Style

Tanto spazio per contenere tutto/ Plenty of storage space

L'arredo bagno sembra un piccolo armadio a sei ante: la base è capiente e il lavabo decentrato lascia libera un'ampia superficie di appoggio. Le forme arrotondate del lavabo e degli specchi ammorbidiscono la linearità del mobile.

The bathroom unit looks like a small six-door wardrobe: the base unit offers plenty of storage space and the off-centre washbasin leaves a large expanse of free surface area. The rounded shapes of the washbasin and mirrors soften the linearity of the unit.

- 1_ Comp. Shape a terra L 210 x P 51 cm
- 2_ Comp. Shape sospeso L 240 x P 51 cm
- 3_ Vasca / Tub "Catino" art. V005



room_02

Nordico Style

**Un'elegante e agevole apertura/
An easy, elegant opening**

Il profilo bronzato che incornicia l'anta dà forma a una pratica presa maniglia, che apre ampi spazi da organizzare e riempire, rifiniti con cura e attrezzati con ripiani in vetro.

The bronze profile frames the door and creates a practical handle grip. This opens up spaces to be organised and filled, all carefully finished and equipped with glass shelves.



Comp. Shape 08
L 225
P 51

Bianco opaco
Matt Bianco

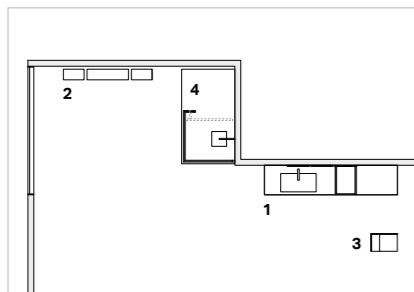


Nordico Style**Il lato aperto
del design/
The open side
of design**

La continuità della composizione è spezzata con originalità da un modulo a giorno, che divide ma allo stesso tempo tiene unite le due basi. Lo spazio aperto diventa un comodo appoggio.

The continuity of the composition is broken up with originality with an open unit, which separates the two units but also joins them together in an original way. The open shape creates handy surface space.

- 1_ Comp. Shape L 225 x P 51 cm
- 2_ Mensole in metallo / Shelves L 35 - 70 cm
- 3_ Dress Holder art. X921 bianco
- 4_ Box doccia S6 walk-in L 160 x P 90 cm, piatto doccia Duna D9003 con profili bianchi / S6 walk-in shower W. 160 x D. 90 cm, Duna D9003 shower tray with white profiles

**room_03**



Nordico Style

**Anta e profilo
tono su tono/
Tone-on-tone door
and profile**

La base total white arreda un ambiente bagno minimal nel design, ma completo nella funzionalità. Il bianco è perfetto per dare luminosità e leggerezza a piccoli e grandi spazi.

The all-white base unit furnishes the bathroom with a minimalist but functional design. White is perfect for making both small and large spaces feel light and bright.



Nordico Style

**Arredo, doccia
e complementi
coordinati/
Matching units,
shower and
accessories**

Dal mobile, il total white arriva anche all'ambiente doccia e alla composizione di mensole sulla parete. L'effetto coordinato tra tutti gli elementi è di grande tendenza.

The all-white unit finish has been carried over to the shower area and the shelving composition on the wall. The coordinated look is right on-trend.



Comp. Shape 09

L 190

P 51

+ colonne / columns

Rovere Riso
con profilo MercurioRiso oak
with Mercurio profile

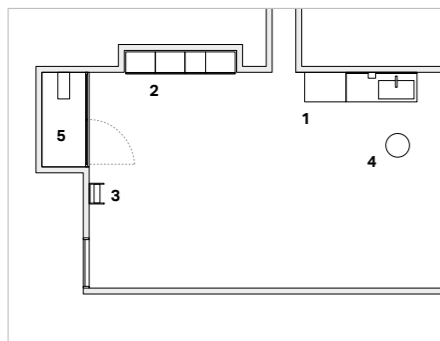
Nordico Style

Un bagno allo stato naturale/ A natural-look bathroom

Le geometrie lineari e sfalsate abbinata alle tonalità chiare e naturali caratterizzano un bagno ispirato alla pulizia formale e alla naturalezza stilistica dell'arredamento nordico. Pochi elementi ma ben dosati.

Linear, staggered geometries in light, natural shades define the look in this Nordic-inspired bathroom offering clean lines and natural style. Just a few, well-placed features are all you need.

- 1_ Comp. Shape L 190 x P 51 cm
- 2_ Colonne 1 anta e vano a giorno / Tall units and open compartment L 50+35 x P 37 cm
- 3_ Dress Holder art. X920 bianco
- 4_ Pouff art. X904
- 5_ Box doccia S6 Pivot L 160 x P 90 cm, piatto doccia Seta S9003 con profili Bronzo antico / S6 Pivot shower enclosure W. 160 x D. 90 cm, Seta S9003 shower tray with Bronzo Antico profiles



room_04

Nordico Style

**Interni sempre in
perfetto ordine/
Tidy interiors
every time**

Quando gli spazi sono ampi, è importante organizzarli al meglio in modo che ogni cosa sia al suo posto. I divisori interni sono un'ottima soluzione per creare un ordine funzionale.

Large spaces need to be organised in the best possible way possible, so that everything is in its place. Internal dividers are a great way to practically organise the space.



Un'armadio super organizzato

Nordico Style

An ultra-organised space

Dentro l'armadio trovano posto la biancheria, prodotti per la cura del corpo e detergenti per la pulizia. Il modulo a giorno alleggerisce l'arredo mantenendo intatto lo spazio a disposizione.

Inside the wardrobe there is space for linen, toiletries and cleaning products. The open column lightens the visuals, while still making full use of the available space.



Comp. Shape 10
L 190
P 51

Greca noce con profilo
Bronzo antico

Greca Noce with
Bronzo Antico profile



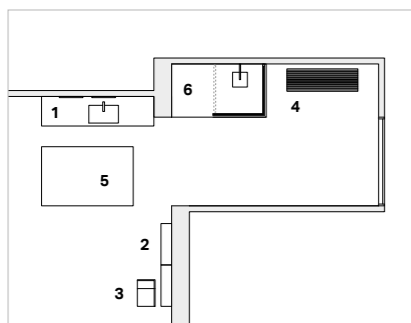
Nordico Style

Bello al tatto e alla vista/ A great look and feel

L'effetto millerighe della base è abbinato al top liscio: entrambe le matericità offrono piacevoli sensazioni tattili e visive. La rubinetteria dorata aggiunge un tocco prezioso alla naturalezza.

The base unit features a ribbed effect while the top is smooth: both textures create pleasant tactile and visual sensations. The golden tap adds a luxury touch to this natural look.

- 1_ Comp. Shape L 190 x P 51 cm
- 2_ Pensili a giorno / Wall units L 70 cm laccati canapa
- 3_ Dress Holder art. X921 bianco
- 4_ Panchetta in legno / Wooden bench art. X909 L 120 x P 38 x H 45 cm
- 5_ Tappeto / Carpet B-C L 155 x P 100 cm
- 6_ Box doccia S6 walk-in L 160 x P 90 cm, piatto Laminam Fokos Terra con profili bronzo antico / S6 Walk-in shower enclosure W. 160 x D. 90 cm, Fokos Terra Laminam tray with Bronzo Antico profiles



room_05

Nordico Style

**Lo stile visto
dall'alto/
Style seen from
above**

Il lavabo integrato è un tutt'uno con il top: la superficie continua senza interruzioni e contribuisce all'estrema pulizia e armonia delle linee. La doppia specchiera, tonda e rettangolare, è una soluzione funzionale e decorativa.

The built-in washbasin is one and the same with the top: the surface continues uninterrupted and contributes to the ultra-sleek, harmonious lines of this piece. The double circular and rectangular mirror composition is practical as well as decorative.



Nordico Style

Complementi d'arredo e di design/ Interior design furnishings and accessories

Le mensole e la panchetta completano il bagno, ognuno con le proprie specificità: le mensole contengono oggetti e decorano la parete, la panchetta è un comodissimo piano di appoggio per tutto.

The shelves and bench complete the look in this bathroom, each with its own specific features. The shelves decorate the wall and can be used for displaying and storing items, while the bench creates handy surface space for anything you need.



Comp. Shape 11

L 185

P 51

+ pensili / wall units

Laccato

Canapa opaco

Matt Canapa

lacquer





[Nordico Style](#)

L'arredo bagno è
asimmetrico/
Asymmetrical
bathroom furniture

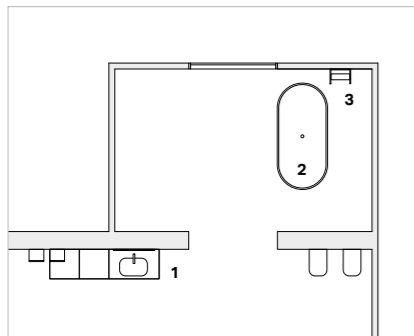


Nordico Style**Pratici spazi
d'appoggio/
Practical surface
space**

La base lavabo si appoggia su un'altra base per dare forma a una composizione sfalsata: in questo modo rimane libera un'ampia superficie dove tenere in vista sia oggetti decorativi sia accessori utili.

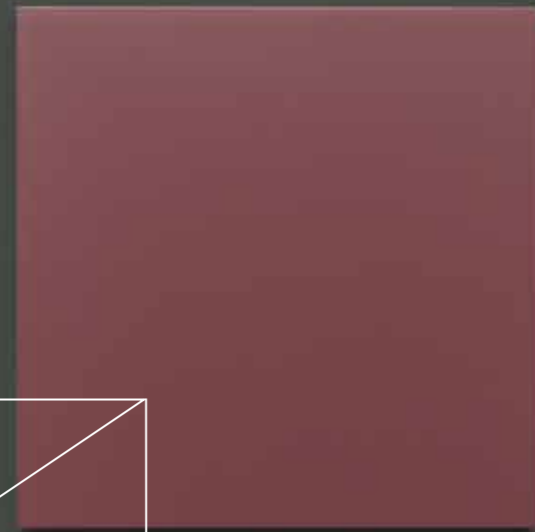
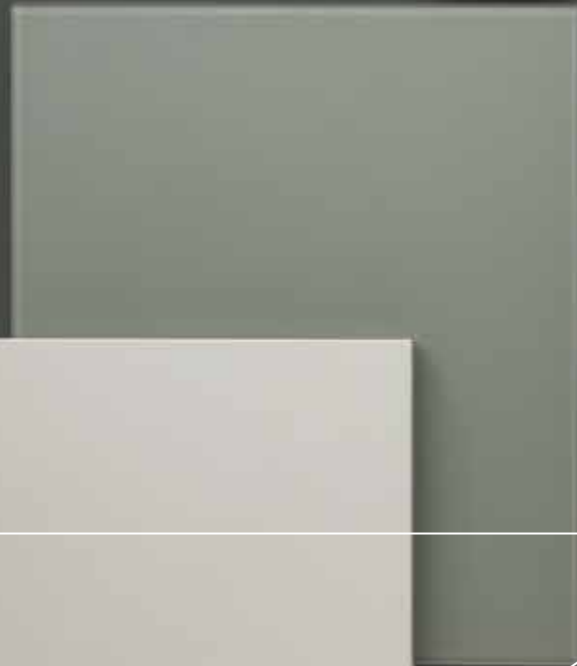
The washbasin unit rests on another base unit to create a staggered composition. This leaves you with plenty of surface space for decorative objects and useful accessories on view.

- 1_ Comp. Shape L 185 x P 51 cm
- 2_ Vasca / Tub "Kada" art. V006
- 3_ Dress Holder art. X924 bianco



room_06





Colori pieni e abbinamenti originali
per un bagno di tendenza

Style

MODERNO

Full colours and original pairings,
for on-trend bathroom style

SHAPE

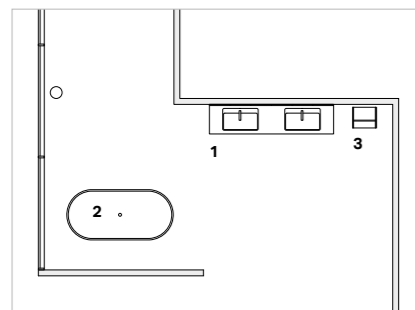
Comp. Shape 12L 210
P 51Laccato Verde Palude
con frontale vetro sabbato
Verde Palude
e profilo laccato
Verde PaludeVerde Palude lacquer
with Verde Palude
sandblasted glass front
and Verde Palude
lacquered profile

Moderno Style**Un bagno
moltiplicato
per due/
Times two**

La composizione con doppio lavabo è molto funzionale e comoda, soprattutto quando in casa si dispone di un unico ambiente bagno. La base è capiente così ognuno ha il proprio spazio.

Compositions with two washbasins are really practical, and handy when you only have one bathroom at home. The base unit offers plenty of space for both of you.

- 1_ Comp. Shape L 210 x P 51 cm
- 2_ Vasca / Tub "Kada" art. V006
- 3_ Dress Holder art. X920 bianco

**room_01**



Moderno Style

**L'anta a vetro sabbato e laccato
infonde eleganza all'arredo moderno.**

The sandblasted and lacquered
glass door adds elegance
to the modern units.



Comp. Shape 13
L 245
P 51

Laccato Canapa opaco
con particolari Visone

Matt Canapa lacquer
with Visone details





Moderno Style

Il top di forte
spessore/
A chunky top



Moderno Style**La matericità del
lavabo integrato/
A textured,
built-in basin**

Il top è un tutt'uno con il lavabo e si appoggia sulla base mettendo in evidenza il suo spessore: una soluzione di design e di tendenza che punta su altezze diverse creando geometrie particolari.

The top is one and the same with the washbasin, standing on the base unit which brings out its chunky depth. This on-trend design feature creates interest with different heights and unique geometric shapes.





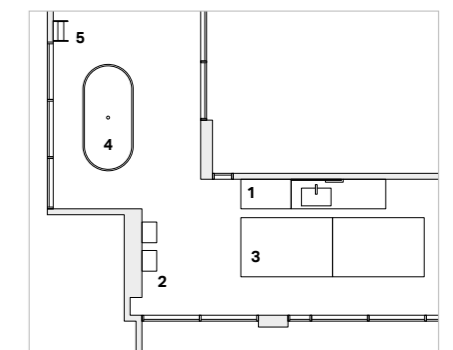
Moderno Style

I pensili con specchio bronzato/ Wall units with a bronzed mirror

Sulla parete, i pensili si distinguono dal resto dell'arredo bagno grazie alla loro superficie specchiata color Bronzo. Un modo alternativo per introdurre altri specchi nell'ambiente bagno.

The wall units stand out from the rest of the bathroom furniture thanks to a mirrored surface finish in Bronzo – an alternative way of bringing more mirrors into your bathroom space.

- 1_ Comp. Shape L 245 x P 51 cm
- 2_ Pensile con anta specchio bronzato / Wall units with Bronzato mirror fronts L 25 x H 112.5 cm
- 3_ Tappeto / Carpet A-D L 155 x P 100 cm
- 4_ Vasca / Tub "Catino" art. V005
- 5_ Dress Holder art. X924 grigio antracite



room_02

Comp. Shape 14
L 240
P 51

Laccato Cotto opaco
con profilo Cotto

Matt Cotto lacquer
with Cotto profile

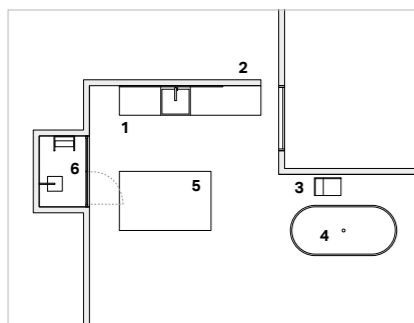


Moderno Style**Il lavabo di design
"al cubo"/
Washbasins with
a cubic design**

Il lavabo è un blocco unico che si inserisce con originalità tra le due basi. La matericità del gres e il colore pieno si uniscono in una composizione lineare, ma moderna sotto tutti i punti di vista.

The washbasin is a single block slotted in between two base units in an original way. The textured stoneware Gres finish and solid colour combine in a linear composition that is modern in every way.

- 1_ Comp. Shape L 240 x P 51 cm
- 2_ Lampade Saturno / Lamp art. 597S
- 3_ Dress Holder art. X921 grigio antracite
- 4_ Vasca / Tub "Catino" art. V005
- 5_ Tappeto / Carpet A-D L 155 x P 100 cm
- 6_ Box doccia S6 Pivot L 120 x P 80 cm, piatto Gres Iris Gaudi con profili brill / S6 Pivot shower W. 120 x D. 80 cm
Gres Iris Gaudi shower tray and Brill profile

**room_03**

Comp. Shape 15

L 337,5
P 38

Scocca Laccato Bronzo
antico con frontale
Reflex Bronze e profilo
bronzo antico
Lavabo in Gres Iris
Calacatta opaco

Bronzo Antico lacque-
red body with Bronze
Reflex front and Bronzo
Antico profile
Matt Gres Iris Calacatta
washbasin





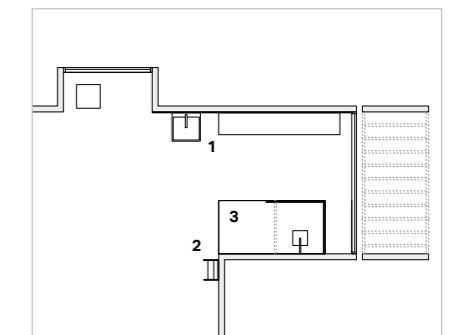
Moderno Style

Una base per più elementi/ One base unit, multiple storage spaces

Un cestone, un cassetto e un modulo a giorno: la base è composta da spazi aperti e chiusi che, nel loro insieme, rendono dinamica e molto moderna la composizione.

This base unit features a drawer, deep storage drawer and frontless module. Together, these open and closed spaces make for a dynamic and ultra-modern composition.

- 1_ Comp. Shape L 337.5 x P 38/51 cm
- 2_ Dress Holder art. X924 grigio antracite
- 3_ Box doccia S6 Walk-in L 120 x P 80 cm
Piatto doccia in Gres Iris Calacatta e profilo Brill / S6 Walk-in shower enclosure W. 120 x D. 80 cm Gres Iris Calacatta shower tray and Brill profile



room_04



Moderno Style

Il marmo in versione moderna/ Modern marble

Il lavabo è freestanding, quindi la base è un mobile contenitore con un'ampia superficie d'appoggio. Gli elementi sono separati tra loro, ma uniti dalla finitura effetto marmo: una perfetta armonia.

The washbasin is freestanding, turning the base unit into pure storage space with a large surface area. The elements are separate but the marble-effect finish creates a perfectly harmonious look.



Moderno Style**L'effetto metallo
è sofisticato/
A sophisticated
metal effect**

La base lavabo e le colonne sono caratterizzate dalla stessa finitura effetto metallo spazzolato, che dà all'arredo e all'ambiente bagno un look moderno e accattivante.

The washbasin base unit and tall units feature the same brushed-metal-effect finish, which creates an eye-catching, modern look for the furniture and the bathroom as a whole.

Comp. Shape 16

L 60

P 51

+ colonne / tall units

Laccato Taupe con
frontale Reflex Eris e
profilo laccato Taupe

Taupe lacquer with Eris
Reflex front and Taupe
lacquered profile







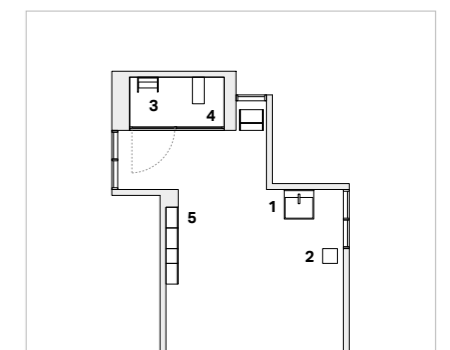
Moderno Style

Più spazio per contenere/ More storage space

Quando la base ha dimensioni ridotte e un design compatto, è possibile avere più contenimento aggiungendo altri elementi: le colonne sospese sono un'ottima soluzione.

With a smaller base unit and a more compact design, you can make more storage space by adding other features. Why not try some wall-mounted tall units?

- 1_ Comp. Shape L 60 x P 51 cm
- 2_ Dress Holder art. X920 bianco
- 3_ Dress Holder art. X924 bianco
- 4_ Box doccia S6 Pivot L 160 x P 90 cm, piatto Geo Gris con profili Bronzo antico S6 Pivot shower W. 160 x D. 90 cm Geo Gris shower tray and Bronzo antico profile
- 5_ Colonne / Tall units L 35+25 x H 162.5 cm



room_05

Grande libertà compositiva
e una vasta gamma di finiture

Style

TECHNICAL AREA

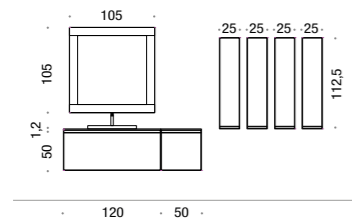
You are completely
free to create your own
composition with our vast
range of finishes

SHAPE



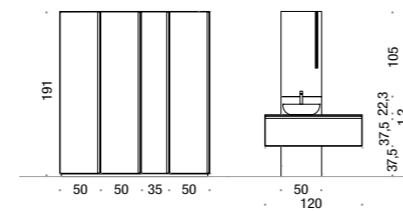
Comp. SHAPE 01 L 170 x P 51 cm (page 8-9)

- Scocca e frontale - Eucalipto
- Profili laccati Bronzo
- Top Eucalipto sp.1,2 cm con lavabo Giò
- Specchiera Glam
- Body and front in Eucalyptus
- Lacquered profiles in Bronzo
- Eucalyptus top 1.2 cm thick with Giò washbasin
- Glam mirror



Comp. SHAPE 02 L 120 x P 51 cm + colonne / tall units (page 14-15)

- Scocca - Bronzo antico con particolari Juta opaco
- Frontale - Greca con profilo Bronzo antico opaco
- Top laccato Bronzo antico con lavabo Livia 60
- Specchiera Spia
- Colonne con 1 anta Juta opaco e specchio
- Body - Bronzo Antico with matt Juta details
- Front - Greca with matt Bronzo Antico profile
- Bronzo Antico lacquered top with Livia 60 washbasin
- Spia mirror
- Tall units with 1 matt Juta and mirror door



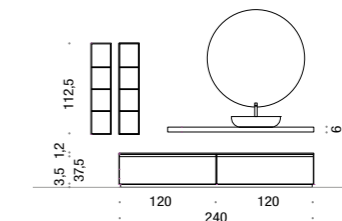
Comp. SHAPE 05 L 295 x P 51 cm (page 32-33)

- Scocca - Eucalipto
- Frontale - Eucalipto con profili Bronzo
- Top in Laminam Focos Roccia con vasca integrata
- Specchiera filo lucido L.175 x H 75 cm
- Body in Eucalyptus
- Front in Eucalyptus with Bronzo profiles
- Fokos Roccia Laminam top with built-in basin
- Filo Lucido mirror W. 175 x H. 75 cm



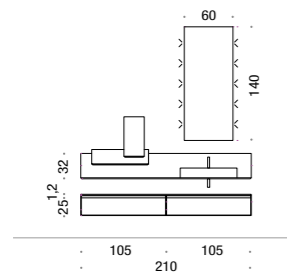
Comp. SHAPE 06 L 240 x P 51 cm (page 40-41)

- Scocca - Noce
- Frontale - Greca noce con profili Nebbia
- Top in Laminam Savoia Perla L. 180 cm con lavabo Nespolia 70
- Specchiera Disco diam.120 cm con led
- Pensili in vetro con schiena laccato Nebbia opaco
- Body in Walnut
- Greca front with Nebbia profiles
- Savoia Perla Laminam top W. 180 cm with Nespolia 70 washbasin
- Disco mirror diam.120 cm with LEDs
- Glass wall units with back panel lacquered in matt Nebbia



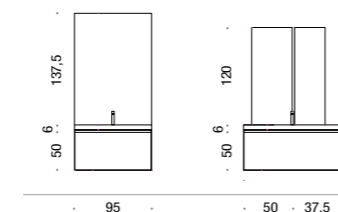
Comp. SHAPE 03 L 210 x P 51 cm (page 22-23)

- Scocca - Laccato Fumo di Londra opaco
- Frontale - Specchio Fumè con profili Fumo di Londra
- Top Moov - Laccato Fumo di Londra opaco
- Mensole Moov - Laminam Nero Greco e laccato Fumo di Londra
- Lavabo - River basso • Specchiera - filo lucido con led FM L 60 x H 140 cm
- Body lacquered in matt Fumo di Londra
- Front - Smoked mirror with Fumo di Londra profiles
- Moov top lacquered in matt Fumo di Londra
- Moov shelves in Nero Greco Laminam and lacquered in Fumo di Londra
- Washbasin - Low River • Filo Lucido mirror with led FM W. 60 x H. 140 cm



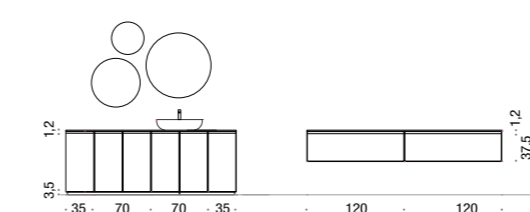
Comp. SHAPE 04 L 95 - 120 x P 51 cm (page 26-27)

- Scocca - Laccato Bronzo Antico opaco
- Frontale - Marmo Florim Amani lucido con profili laccati Bronzo Antico
- Top con lavabo integrato in marmo Florim Amani lucido sp.6 cm
- Specchiera filo lucido H. 137,5 / 120 cm
- Body lacquered in matt Bronzo Antico
- Front in gloss Florim Amani marble with profiles lacquered in Bronzo Antico
- Top with built-in washbasin in gloss Florim Amani marble 6 cm thick
- Filo Lucido mirror H. 137.5 / 120 cm



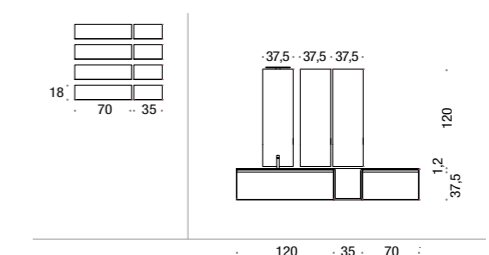
Comp. SHAPE 07 L 210 x P 51 cm + base (page 44-45)

- Scocca e frontale - Rovere orzo con profilo Bronzo Antico
- Top in Rovere Orzo con lavabo Livia 60
- Specchiera Disco diam. 40-60-80 cm con luci led
- Body and front in Orzo oak with matt Bronzo Antico profile
- Orzo oak top with Livia 60 washbasin
- Disco mirror diam. 40-60-80 cm with LED lights



Comp. SHAPE 08 L 225 x P 51 cm (page 52-53)

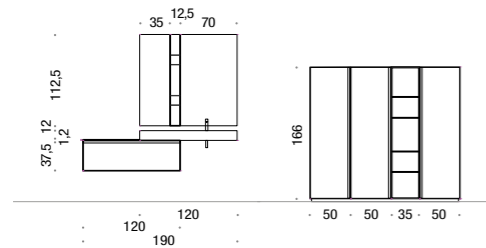
- Scocca e frontale - Bianco opaco con profili bianco opaco
- Top con vasca integrata in teknoril bianco opaco
- Specchiera filo lucido L 37,5 x H 120 cm con faretto Alto 30
- Mensole in metallo laccato Brezza e Bianco opaco
- Body and front in matt Bianco with matt Bianco profiles
- Top with built-in basin in matt Bianco Teknoril
- Filo Lucido mirror W. 37.5 x H. 120 cm with Alto 30 spotlight
- Metal shelves lacquered in Brezza and matt Bianco





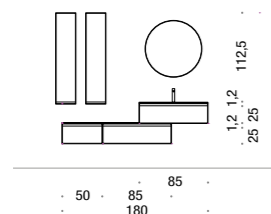
Comp. SHAPE 09 L 190 x P 51 cm + colonne / tall units (page 60-61)

- Scocca e frontale - Rovere Riso con profilo Mercurio
- Top con vasca integrata in teknoril • Specchiera filo lucido L 35+70 x H 112,5 cm • Pensili in metallo Bianco opaco
- Colonne 1 anta in Rovere Riso L. 50 x H 166 cm
- Colonna a giorno in Rovere Riso L.35 x H 166 cm
- Body and front in Riso oak with Mercurio profile
- Top with built-in basin in Teknoril • Filo Lucido mirror W. 35+70 x H. 112,5 cm • Wall unit in matt Bianco metal
- 1-door tall units in Riso oak W. 50 x H. 166 cm
- Open tall unit in Riso oak W. 35 x H. 166 cm



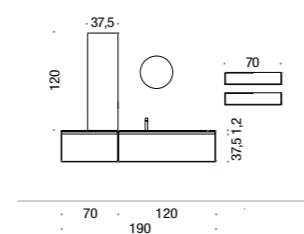
Comp. SHAPE 11 L 185 x P 51 cm + pensili / wall units (page 76-77)

- Scocca e frontale - Laccato Canapa opaco
- Profili laccati Canapa opaco
- Lavabo consolle Smile colore Visone
- Specchiera Grafiti diam.70 laccato canapa
- Pensili con frontali specchio Bronzato
- Body and front lacquered in matt Canapa
- Profiles lacquered in matt Canapa
- Smile console washbasin in Visone colour
- Grafiti mirror diam.70 lacquered in Canapa
- Wall units with Bronzato mirror fronts



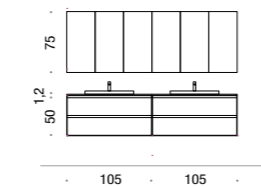
Comp. SHAPE 10 L 190 x P 51 (page 68-69)

- Scocca - Noce
- Frontale - Greca con profilo Bronza antico
- Top con vasca integrata in Laminam Fokos Terra
- Specchiera filo lucido L 37,5 x H 120 cm e specchiera Disco Ø 40 cm
- Pensili in metallo bianco con schiena Canapa opaco
- Body in Walnut
- Greca front with Bronzo Antico profile
- Top with built-in basin in Fokos Terra Laminam
- Filo Lucido mirror W. 37,5 x H. 120 cm and Disco mirror Ø 40 cm
- White metal wall units with matt Canapa back panel



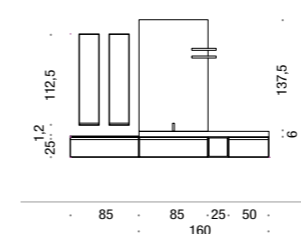
Comp. SHAPE 12 L 210 x P 51 cm (page 84-85)

- Scocca - laccato Verde Palude opaco
- Frontale - vetro sabbato verde Palude
- Top laccato verde Palude con lavabi Mery
- Specchiere Easy contenitore ad incasso
- Body - matt Verde Palude lacquer
- Front - Verde Palude sandblasted glass
- Verde Palude lacquer top with Mery washbasins
- Recessed Easy mirrored cabinet



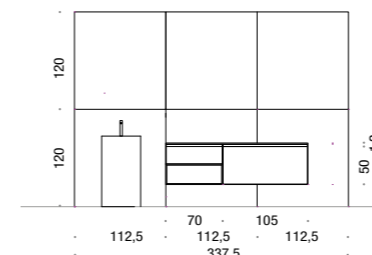
Comp. SHAPE 13 L 245 x P 51 cm (page 90-91)

- Scocca e frontale - Laccato Canapa opaco con particolari Visone
- Profili laccati Canapa opaco
- Top con lavabo integrato in Geo Gris opaco
- Specchiera filo lucido H 112,5 x L.85 cm con faretto Twilight
- Pensili con frontali specchio Bronzato
- Body and front lacquered in matt Canapa with Visone details
- Profiles lacquered in matt Canapa
- Top with built-in washbasin in matt Geo Gris
- Filo Lucido mirror H. 112,5 x W. 85 cm with Twilight spotlight
- Wall units with Bronzato mirror fronts



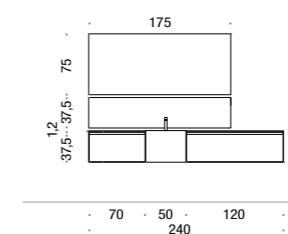
Comp. SHAPE 15 L 337,5 x P 38 cm (page 102-103)

- Scocca - Laccato Bronzo antico
- Frontale - Reflez Bronze con profili Bronzo antico
- Lavabo Free in Gres Iris Calacatta opaco
- Specchiera filo lucido L 112,5 x H 120 cm
- Body - Bronzo Antico lacquer
- Front - Bronze Reflex with Bronzo Antico profiles
- Free washbasin in matt Gres Iris Calacatta
- Filo Lucido mirror W 112,5 x H. 120 cm



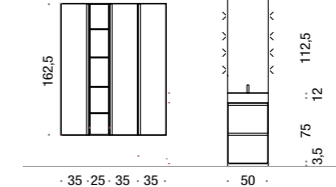
Comp. SHAPE 14 L 240 x P 51 cm (page 98-99)

- Scocca e frontale - laccato Cotto opaco con profilo Cotto
- Top laccato Cotto opaco
- Lavabo Rubik in Gres Iris Gaudi
- Specchiere filo lucido L.175 x H. 37,5+75 cm
- Body and front lacquered in matt Cotto with Cotto profile
- Matt Cotto lacquer top
- Rubik washbasin in Gres Iris Gaudi
- Filo Lucido mirror W. 175 x H. 37,5+75 cm



Comp. SHAPE 16 L 60 x P 51 cm + colonne / tall units (page 109)

- Scocca - Laccato Taupe opaco
- Frontale - Reflex Eris
- Lavabo Lounge 61 in mineralguss
- Specchiera filo lucido L 60 x H 120 cm con luci led
- Colonne L.35 - 25 x H 162,5 cm
- Body lacquered in matt Taupe
- Front in Reflex Eris
- Lounge 61 washbasin in Mineralguss
- Filo Lucido mirror W. 60 x H. 120 cm with LED lights
- Tall units W. 35 - 25 x H. 162.5 cm



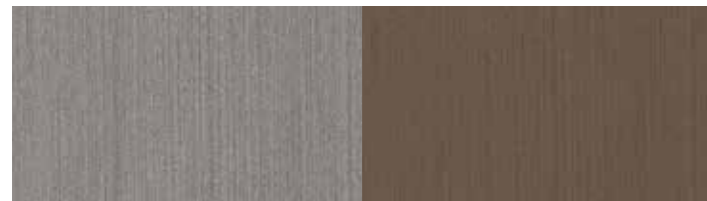
MARMO NOBILITATO (disponibile solo su frontale)
Marble laminate (available on front only)



Torano

Montilla

REFLEX (disponibile solo su frontale)
Reflex (available on front only)



Eris

Bronze

ROVERE NODATO
Knotted oak

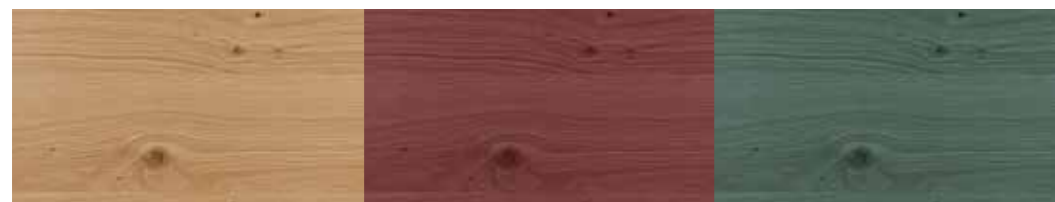


Rovere Naturale

Rovere Riso

Rovere Orzo

Rovere Farro



Rovere Mais

Rovere Lenticchia

Rovere Segale

SPECCHIO (disponibile solo su frontale)
Mirror (available on front only)



Specchio

Bronzato

Fumè

MARMO (disponibile solo su frontale)
Marble (available on front only)



Gres iris bianco venato opaco

Gres iris gaudi lucido

Gres iris calacatta opaco

Gres iris stone grey opaco



Gres portoro lucido

Gres inalco geo gris opaco

Gres senda gris natural opaco

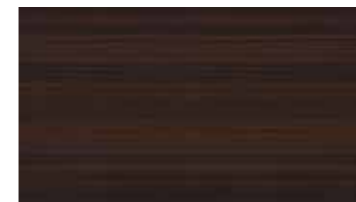
Gres storm negro natural opaco



Gres azalai negro natural opaco

Florim amani opaco e lucido

EUCALIPTO
Eucalyptus



Eucalipto

GRECA (disponibile solo su frontale)
Greca (available on front only)



Noce

LAMINAM (disponibile solo su frontale)
Laminam (available on front only)



Fumo Perla Tortora Neve



Oxide bianco Oxide nero Oxide moro Oxide perla



Oxide grigio Fokos sale Fokos terra Fokos piombo

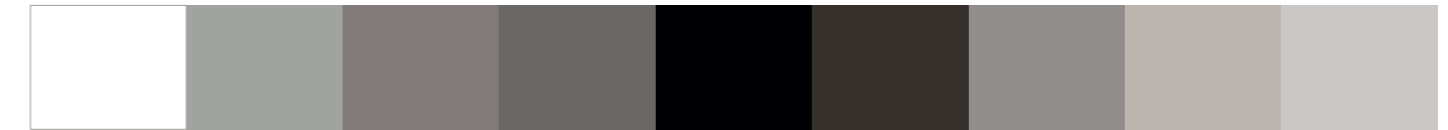


Fokos roccia Savoia antracite Savoia grigia Savoia perla



Nero greco

LACCATI OPACHI E LUCIDI, ROVERE COLORE, VETRO SABBIAITO (vetro sabbaiato disponibile solo su frontale)
Matt and gloss lacquers, oak colour, sandblasted glass (available on front only sandblasted glass)



Bianco Inox Taupe Grafite Nero Grigio fumo di Londra Cenere Nebbia Grigio Perla



Brezza New Pergamon Ecrù Juta Canapa Terranova Brown Cacao Terra



Visone Verde bosco Verde palude Verde oliva Verde Twiggi Verde salvia The verde Germoglio Fiordaliso



Cotto Tigre Ambra Giallo Polline Arancio Mattone Rosso Fuoco Bordeaux Cipria

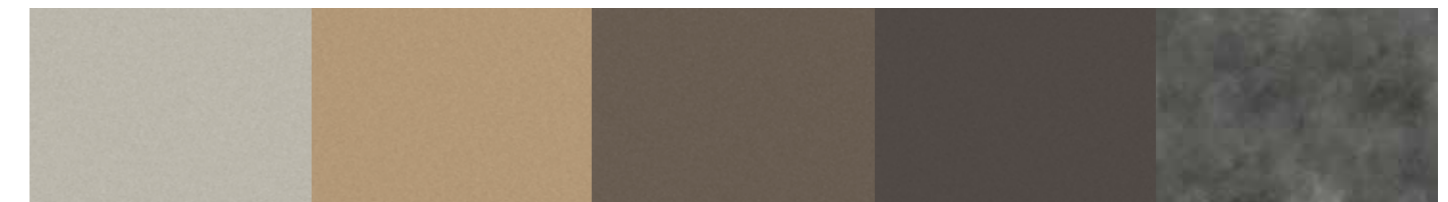


Porpora Rosso India Rosa vintage Blu Marin Navy Petrolio Ceruleo Cascata Nuvola



Acquamarina Sky Glicine Amarena Lampone Lilla light Boccio

COLORI METAL (solo versione opaca)
Metal colours (only matt version)



Metal Mercurio Metal Bronzo Metal Bronzo Antico Metal Antracite Platino

Design & Coordination
Arcom

Art direction Graphic Design
Lokomotiv

Photo & Rendering
Indoor

Art direction Photo & Styling
Rossi & Co.

Colour separation
Luce

Print
OGM

October 2020

arcom

ARCOM srl

33070 Tamai di Brungera / PN – Italy

Viale Europa 4 – z.i del Camol

Tel. +39.0434.1852300

+39.0434.1573020 / +39.0434.613619

Fax. +39.0434.608137

e.mail: info@arcombagno.com

www.arcombagno.com

**ATMA**
INDUSTRIE DEL MOBILE

e-mail: gruppoatma@gruppoatma.it

<http://www.gruppoatma.it>