

TIME

BIANCO GLASS BIANCO PANNA ECRU' NEBBIA TORTORA
GRIGIO MARMOTTA GIALLO CARRUBA GIALLO OCRA ARANCIO
MATTONE ROSSO FERRARI ROSSO RUBINO VERDE SALVIA
COBALTO AVIO GRIGIO PERLA GRIGIO CENERE VULCANO NERO



BIANCO GLASS
BIANCO
PANNA
ECRU'
NEBBIA
TORTORA
GRIGIO
MARMOTTA
CARRUBA
GIALLO
GIALLO OCRA
ARANCIO
MATTONE
ROSSO FERRARI
ROSSO RUBINO
VERDE SALVIA
COBALTO
AVIO
GRIGIO PERLA
GRIGIO CENERE
VULCANO
NERO

TIME

La massima espressione cromatica dedicata a Time, che vede l'esclusivo uso dell'ampia gamma dei laccati Arredo 3.

Sentitevi liberi di trovare la giusta combinazione di colori per meglio esprimere il vostro stile più personale.

Grazie alla diversa interpretazione della luce data dalle finiture lucido e opaco, Time svela molteplici possibilità compositive che vedono nei sistemi di apertura a gola e a presa maniglia, un'ulteriore possibilità di personalizzazione. Per completare la proposta di Time, la possibilità di configurazione con l'anta curva per un design più fluido.

The maximum expression of colours devoted to Time that enjoys the exclusive use of the wide range of lacquered finishes by Arredo 3.

Feel free to find the right combination of colours to express your personal style at best.

Through the different interpretation of light given by the glossy and matt finishes, Time offers a wide variety of possible combinations that can be further customised by choosing between the groove and the handle. The final touch is given to Time by the possibility to opt for rounded doors for smoother design.

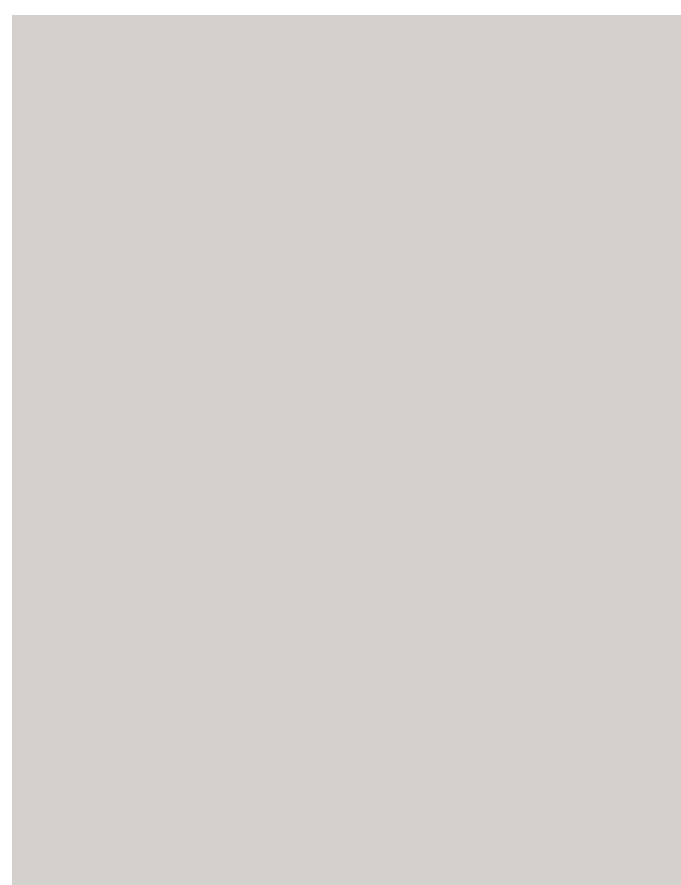
BIANCO GLASS
BIANCO
PANNA
ECRU'
NEBBIA
TORTORA
GRIGIO
MARMOTTA
CARRUBA
GIALLO
GIALLO OCRA
ARANCIO
MATTONE
ROSSO FERRARI
ROSSO RUBINO
VERDE SALVIA
COBALTO
AVIO
GRIGIO PERLA
GRIGIO CENERE
VULCANO
NERO

TIME - 1

04 - 13



BIANCO GLASS BIANCO
PANNA ECRU' **NEBBIA**
TORTORA GRIGIO
MARMOTTA **CARRUBA**
GIALLO GIALLO OCRA
ARANCIO MATTONE
ROSSO FERRARI ROSSO
RUBINO VERDE SALVIA
COBALTO AVIO GRIGIO
PERLA GRIGIO CENERE
VULCANO NERO



TIME - 2

14 - 23



BIANCO GLASS BIANCO
PANNA ECRU' **NEBBIA**
TORTORA **GRIGIO**
MARMOTTA CARRUBA
GIALLO GIALLO OCRA
ARANCIO MATTONE
ROSSO FERRARI ROSSO
RUBINO VERDE SALVIA
COBALTO AVIO GRIGIO
PERLA GRIGIO CENERE
VULCANO NERO

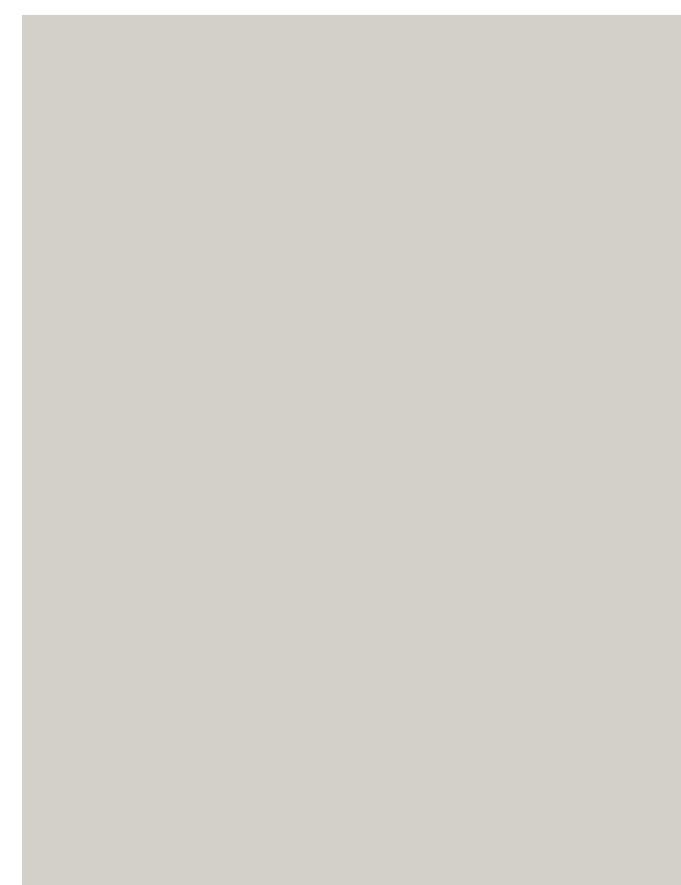


TIME - 3

24 - 35



BIANCO GLASS BIANCO
PANNA ECRU' **NEBBIA**
TORTORA GRIGIO
MARMOTTA CARRUBA
GIALLO GIALLO OCRA
ARANCIO MATTONE
ROSSO FERRARI ROSSO
RUBINO VERDE SALVIA
COBALTO AVIO GRIGIO
PERLA GRIGIO CENERE
VULCANO **NERO**

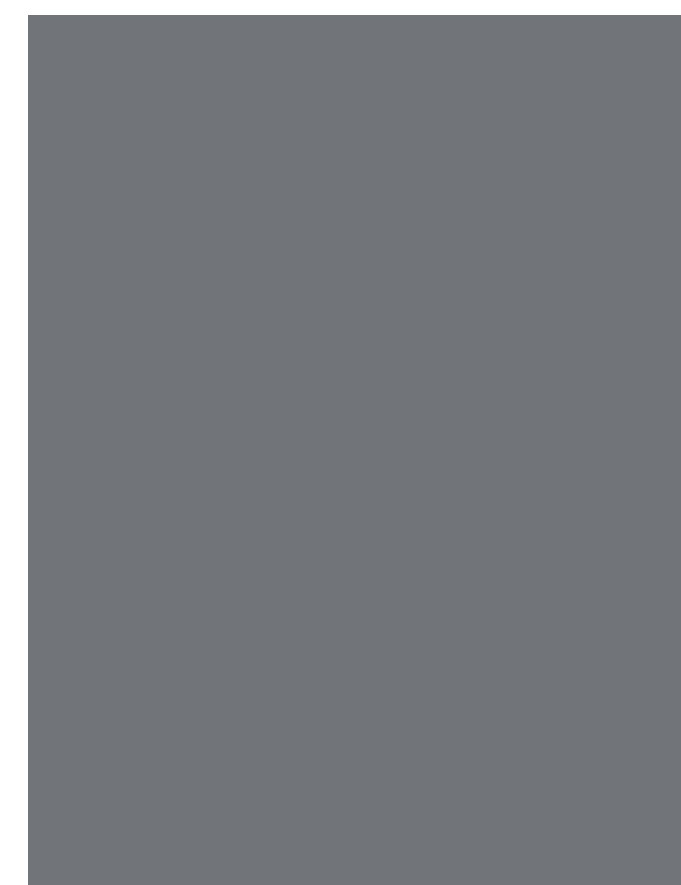


TIME - 4

36 - 45



BIANCO GLASS BIANCO
PANNA ECRU' **NEBBIA**
TORTORA GRIGIO
MARMOTTA CARRUBA
GIALLO **GIALLO OCRA**
ARANCIO MATTONE
ROSSO FERRARI ROSSO
RUBINO VERDE SALVIA
COBALTO AVIO GRIGIO
PERLA **GRIGIO CENERE**
VULCANO NERO

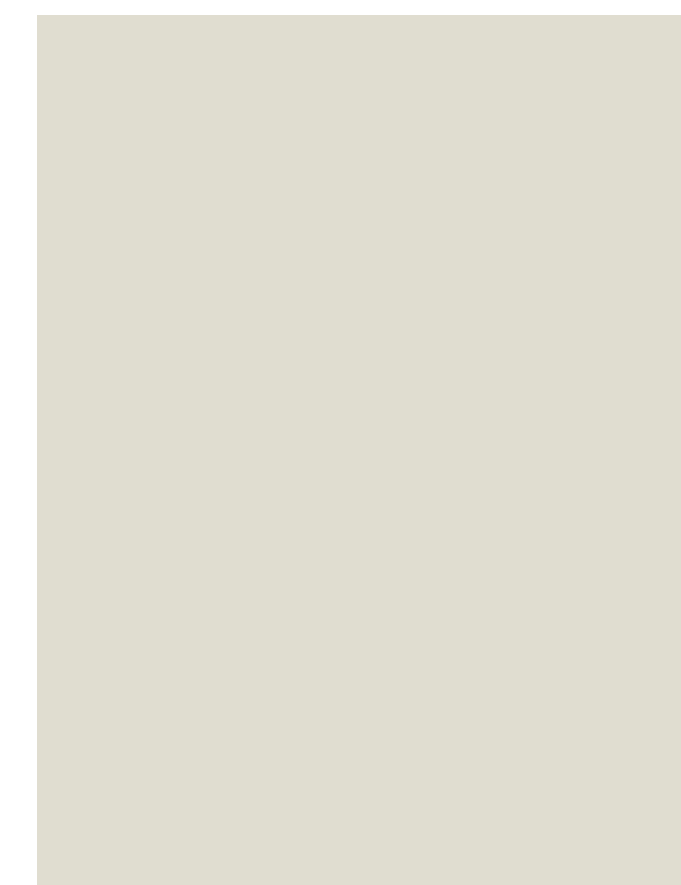


TIME - 5

46 - 55



BIANCO GLASS BIANCO
PANNA **ECRU'** **NEBBIA**
TORTORA GRIGIO
MARMOTTA CARRUBA
GIALLO GIALLO OCRA
ARANCIO **MATTONE**
ROSSO FERRARI ROSSO
RUBINO VERDE SALVIA
COBALTO AVIO GRIGIO
PERLA GRIGIO CENERE
VULCANO NERO

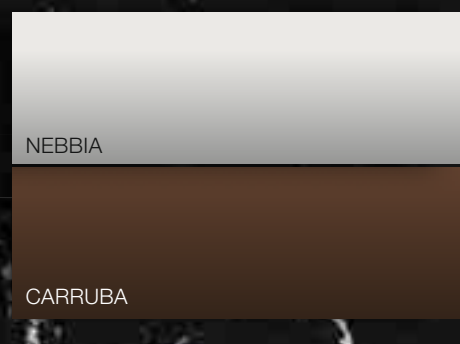


TIME 1

NEBBIA OPACO
NEBBIA LUCIDO
CARRUBA OPACO
TOP SPECIALE LAMINATO 145
GOLE PLANA CARRUBA OPACO
ZOCCOLI CARRUBA OPACO

Lo stimolante contrasto cromatico tra i laccati nebbia e carruba dona uno spirito eclettico a questa composizione che si sviluppa partendo dalle importanti colonne a muro complete di libreria di testa. Completano la serie di dettagli stilistici le raffinate gole e lo zoccolo in finitura abbinata, aggiunti al top in laminato speciale 145.

The intriguing contrast of colours between the fog and carob lacquer finishes conveys great flexibility to this composition that starts with the imposing wall columns enriched by book shelves at one end. Further elegant details are the fine grooves and the plinth with matching finish combined with the worktop in special laminate 145.





Time 1 dedica molta attenzione al top che, oltre ad estendersi creando un comodo mini-piano snack, si sviluppa lasciando un'ampia superficie di lavoro libera. Piano cottura e lavello sono vicini per una maggiore funzionalità.



Time 1 devotes great attention to the worktop that not only can be extended to create a practical mini top but is also conceived to offer a wide working area. The hob and the sink are close to be more practical.





Il design di questa composizione permette di avere un'intera colonna dedicata ai forni. Il lavello che si inserisce in una zona speciale: in questo punto il top cambia spessore, sottolineando fortemente il salto di funzioni tra piano cottura e lavello, spezzando così l'usuale linearità dei piani da cucina.



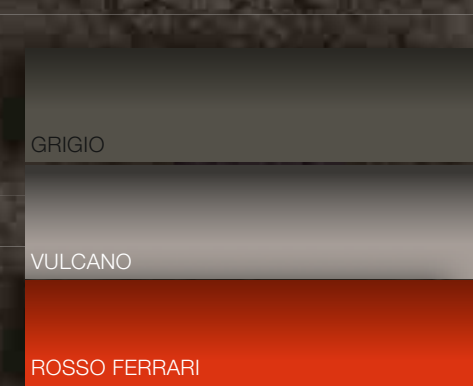
The design of this composition envisages an entire column to host the ovens. The sink is located in a special area: in this point the worktop has a different thickness, thus emphasising the different functions of hob and sink and breaking the usual homogeneous look of the kitchen worktops.

TIME 2

GRIGIO OPACO
VULCANO OPACO
ROSSO FERRARI OPACO
TOP LAMINATO ROCKS
GOLE PLANA VULCANO OPACO
ZOCCOLI VULCANO OPACO

Lineare nella composizione, ma cromaticamente avvolgente grazie al perfetto mix di tonalità calde e sature. Tra i pensili laccato vulcano e le basi laccato grigio spicca il modulo a giorno rosso ferrari, un accento colorato, che risalta tra i toni scuri presenti anche nelle gole, zoccolo e top in tinta con i pensili.

A clear-cut composition that embraces you with its perfect mix of warm and saturated colour shades. Between the volcano lacquer wall units and the grey lacquer base units, the Ferrari red open unit stands out. A coloured accent on the dark finishes also for grooves, plinth and worktop matching the wall unit.





Il design di Time 2 è perfettamente in sintonia con le tendenze del momento, adatto ad un contesto urbano ed espressione di essenzialità che però non trascuria il dettaglio stilistico, come il sapiente accostamento di finiture di questa composizione.



The design of Time 2 is in perfect harmony with the present trends. It is ideal in an urban context, essential without neglecting any stylistic detail such as the balanced combination of finishes in this composition.



La configurazione lineare di questa Time si avvalora del disegno estremamente elegante e funzionale delle ante con il sistema di apertura a gola, che lascia invariata l'estetica delle superfici con il risultato di un'accentuata purezza visiva.



The clear-cut configuration of this Time composition is based on the extremely elegant and functional design of the doors with groove opening system. It respects the look of all surfaces and results in marked visual pureness.

Porta l'attenzione su di sé il sottile modulo a giorno nella squillante tonalità rosso ferrari di questa composizione. Focus particolare sul top di spessore considerevole, che dona all'intera composizione solidità visiva e importanza estetica.



In this composition, the thin open module in brilliant Ferrari red attracts the attention. Special focus on the very thick worktop that conveys visual robustness and aesthetical importance to the entire composition.

TIME 3

NERO OPACO
NEBBIA OPACO
TOP LAMINATO PORFIDO NERO
PIANO SNACK LAMINATO SPECIALE 134
GOLE LINEA INOX
ZOCCOLI INOX

Accostamenti decisi, scelti tra le nuances agli antipodi della scala cromatica prediligendo i laccati nero e nebbia che arricchiscono fortemente le linee di questa composizione. Il top in laminato porfido nero ospita il generoso piano snack in laminato speciale 134, mentre gole e zoccolo sono in acciaio inox.

Decided matches chosen among shades at the two ends of the colour scale while giving priority to the black and fog lacquer finishes, which strongly enrich the composition lines. The worktop in black porphyry laminate hosts the large snack top in special laminate 134, while grooves and plinth are in stainless steel.

NERO

NEBBIA





Sembra infinito lo spazio a disposizione in questa Time, dal design articolato, che cambia l'usuale prospettiva di utilizzo permettendo al fruitore un punto di vista insolito. Lavello e piano cottura sono accostati per una maggiore funzionalità sulla penisola dove la cappa gioca un notevole ruolo estetico.



In this composition space seems infinite. Its articulated design changes the usual perspective of use providing users with an unusual point of view. Sink and hob are close to each other for greater practicalness on the peninsula where the hood has a very important aesthetic role.



E' il piano snack, sostenuto da una gamba in vetro, che focalizza l'attenzione in questa composizione perfetta per la convivialità. Grazie alla sua importanza e rilevanza compositiva offre molteplici soluzioni per vivere la cucina assieme a famiglia e amici.



This composition is ideal for staying together and the snack top supported by a glass leg attracts all your attention. It offers several interesting solutions to enjoy your kitchen with your family and friends.



Il soggiorno si veste delle raffinate finiture di Time 3 in continuità con una scelta stilistica elegante, dalla palette decisa, ma sobria. Una composizione minimale, che esce dai canoni usuali con le due basi a terra avvolte dall'innovativo elemento a C completata dai pensili con modulo a giorno.



The living room too shows the smart finishes of Time 3 to elegantly match the kitchen with decided but sober colours. A minimalist composition that does not fulfil the traditional standards with the two base units embraced by the innovative C-shaped element and with wall units with an open unit.

TIME 4

BIANCO GLASS OPACO
GRIGIO CENERE OPACO
GIALLO OCRA OPACO
TOP CORIAN BIANCO
MANIGLIE 430 INOX
ZOCCOLI INOX

Il focus è ancora sul colore, nella sua sfumatura più accesa, il laccato giallo, ad illuminare una palette più neutra quella dei laccati bianco glass e grigio cenere. Una composizione con tavolo da pranzo integrato nel bancone centrale, perfetta per un ambiente open space.

The focus is again on colour, on its most brilliant shade, yellow lacquer, which illuminates other more neutral shades such as glass white lacquer and ash grey lacquer. A composition with the table integrated into the central counter, ideal for open-space organization of the room.

BIANCO GLASS

GRIGIO CENERE

GIALLO OCRA





Time 4 si rispecchia anche nel soggiorno, come concetto di continuità visiva, in cui troviamo i delicati contrasti della cucina. Il bancone centrale è sicuramente il punto di attenzione di questa composizione perché concentra molteplici funzionalità in uno spazio ridotto. Lavello e piano cottura sono i protagonisti assieme al tavolo penisola, ottima soluzione salva spazio.



Time 4 continues also in the living room as a concept of visual continuity, where you can find the same delicate colour contrasts as in the kitchen. The central counter attracts your attention in this composition because it combines several functions in a limited space. The sink and hob are the main characters together with the peninsula-shaped table that is ideal to save space.

Le colonne sono un ottimo sfondo per questa composizione, ospitano il forno e un doppio modulo libreria: uno stretto, integrato nelle colonne e uno di testa più capiente che permette di apprezzare la cucina da un'angolazione diversa da quella usuale.



The columns are a perfect background to this composition; they host the oven and a double bookshelf module. One is narrow and integrated into the columns, while the other one is located at the one end, is more capacious and enables you to appreciate the kitchen from a different viewpoint.



EVERY
HAPPY
FOR
REASO
SOMET
GOOD TH
FALL AP
SO BET
THIN
CAN CO
TOGETH
MADE IN MA

Si inserisce perfettamente nelle tendenze d'arredo più attuali la soluzione del tavolo da pranzo integrato nell'isola centrale. Time 4 è perfetta come trait d'union tra le varie zone di un open space in cui le varie funzioni dell'arredo si intersecano e si completano all'insegna di un nuovo modo di abitare.



The table integrated into the central counter features among the most fashionable interior decoration trends. Time 4 is perfect as a link between the different areas organised as open space in which the various functions of furniture are intertwined and complete each other for a new way of living.

TIME 5

ECRU' LUCIDO
MATTONE OPACO
TOP LAMINATO SPECIALE 146
GOLE PLANA BRUNITO
ZOCCOLI BRUNITO

Time 5 fa del suo essere compatta un punto di forza. Il ricercato accostamento di ecrù e mattone laccati è associato alla decisa tonalità del laminato speciale 146, determinante in questa composizione per dare profondità visiva ed eleganza formale.

Time 5 has a strong point: being compact. The fine combination of ecrù and brick brown lacquer is associated with the decided colour shade of the special laminate 146, which plays a fundamental role in this composition to convey visual depth and formal elegance.

ECRÙ

MATTONE





La collezione Time vede anche la possibilità di personalizzare la composizione con antine tonde che ammorbidiscono l'estetica generale della cucina donando un design più fluido e scorrevole.



The Time collection also envisages the possibility to customise the composition with rounded doors that soften the global look of the kitchen for smoother design.

L'attenzione si concentra sulla parte alta di Time 5 dove la singolare composizione di pensili, modulo a giorno e cappa di design ne vivacizza il contenuto estetico anche grazie al deciso contrasto di finiture.



Your attention is attracted by the upper part of Time 5, where the original composition of wall units, open unit and a trendy hood creates a lively aesthetic effect also through the pleasant finish contrast.



Lavello e piano cottura sono inseriti in questa composizione in modo da lasciare più spazio operativo possibile, portando la funzionalità al massimo. La schiena, nella stessa finitura del top, contribuisce inoltre a creare una rilevante continuità visiva.



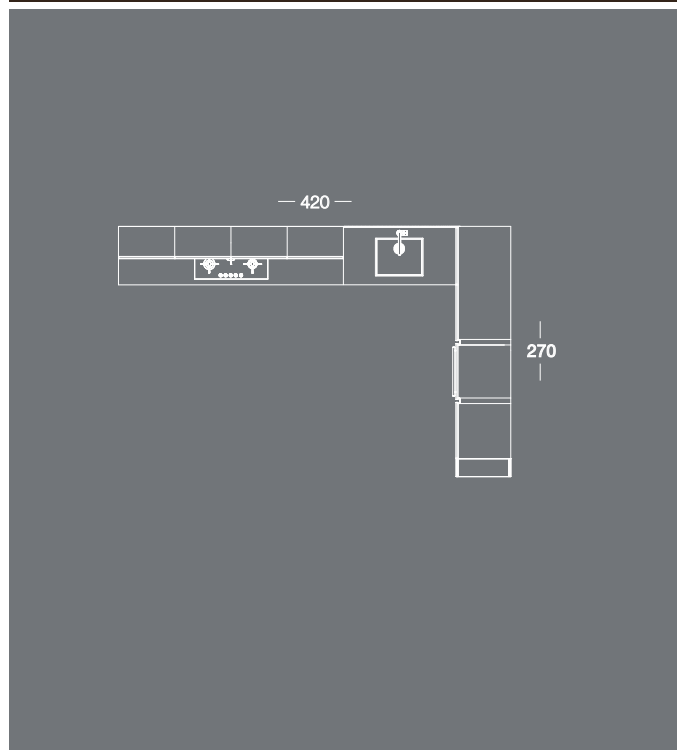
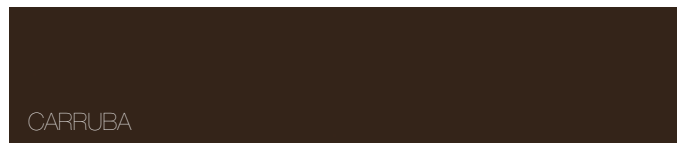
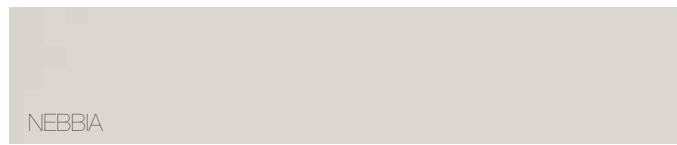
The sink and hob are inserted into this composition in order to leave as much as possible working space, thus enhancing practicalness. The rear panel has the same finish as the worktop and contributes to creating a remarkable visual continuity.

COMPOSIZIONI
COMPOSITIONS

TIME - 1



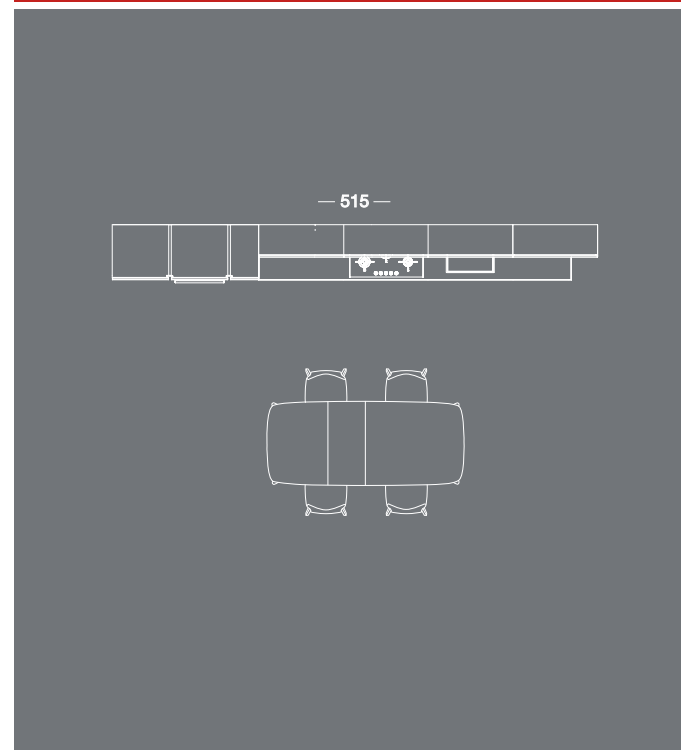
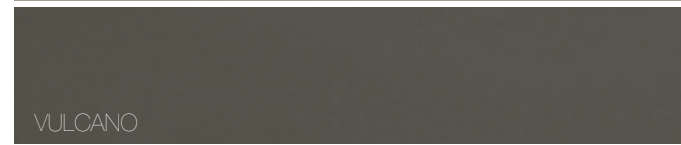
**NEBBIA OPACO
NEBBIA LUCIDO
CARRUBA OPACO
TOP SPECIALE LAMINATO 145
GOLE PLANA CARRUBA OPACO
ZOCOLI CARRUBA OPACO**



TIME - 2



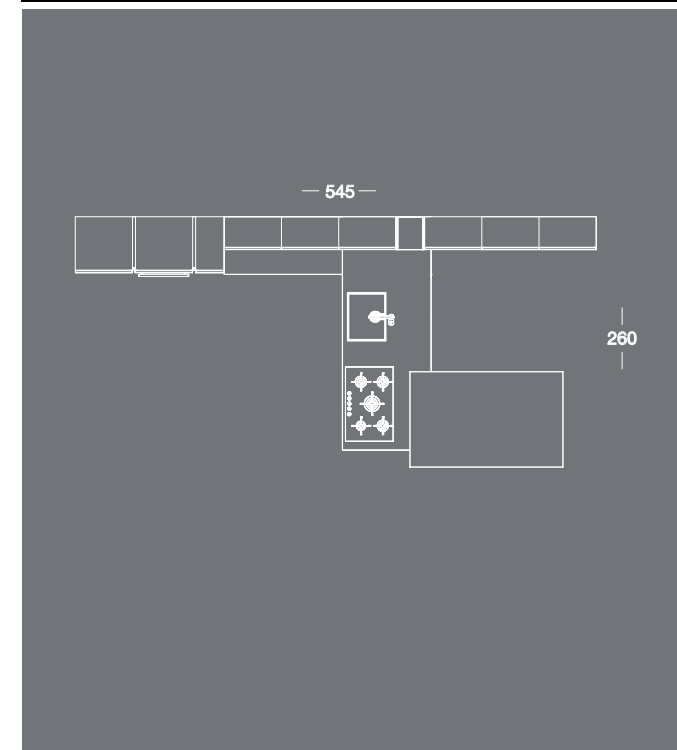
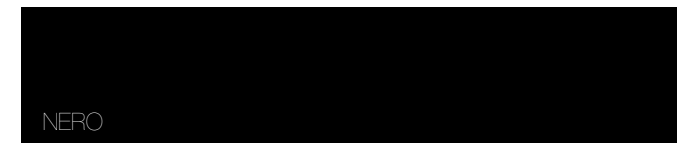
**GRIGIO OPACO
VULCANO OPACO
ROSSO FERRARI OPACO
TOP LAMINATO ROCKS
GOLE PLANA VULCANO OPACO
ZOCOLI VULCANO OPACO**



TIME - 3



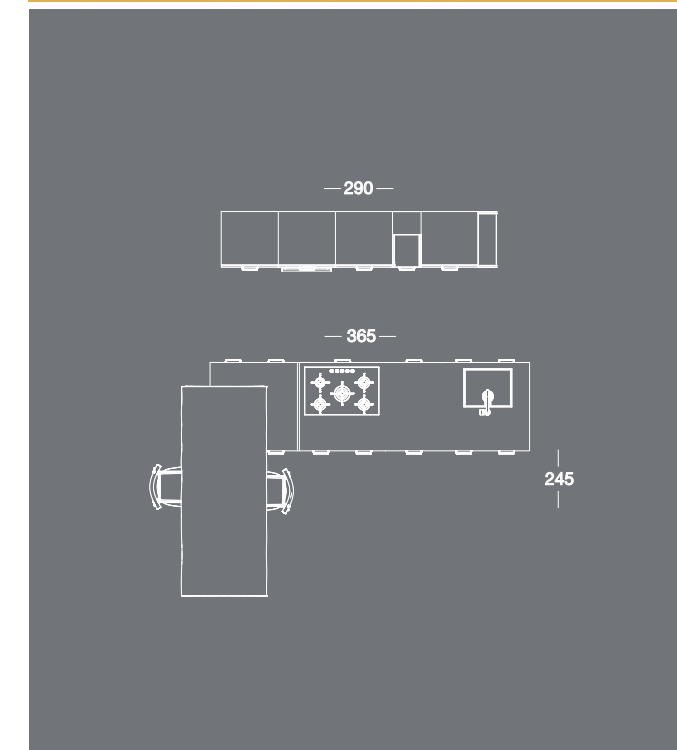
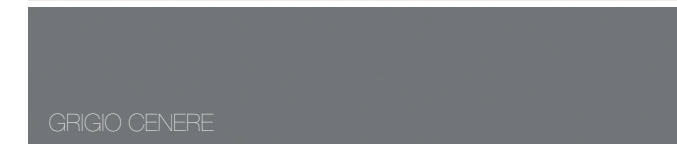
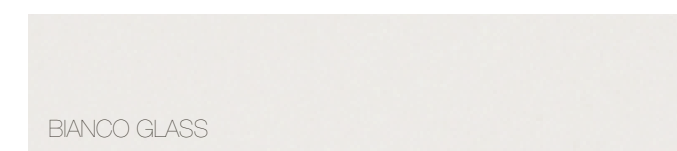
**NERO OPACO
NEBBIA OPACO
TOP LAMINATO PORFIDO NERO
PIANO SNACK
LAMINATO SPECIALE 134
GOLE LINEA INOX
ZOCOLI INOX**



TIME - 4



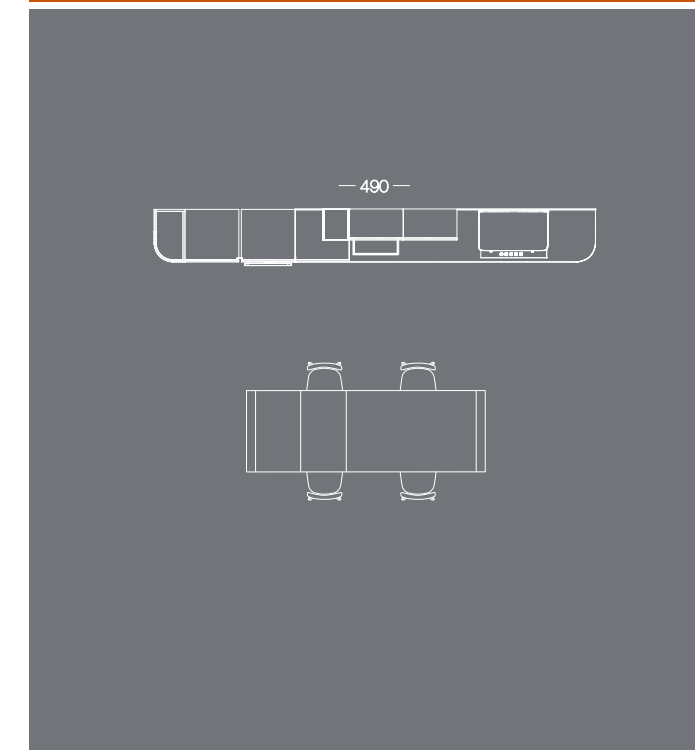
**BIANCO GLASS OPACO
GRIGIO CENERE OPACO
GIALLO OCRA OPACO
TOP CORIAN BIANCO
MANIGLIE 430 INOX
ZOCOLI INOX**



TIME - 5



**ECRU' LUCIDO
MATTONE OPACO
TOP LAMINATO SPECIALE 146
GOLE PLANA INOX
ZOCOLI INOX**



FINITURE MATERIALI
MATERIAL FINISHES

I colori delle finiture presenti in questo catalogo sono suscettibili dei procedimenti di stampa.
Fa fede il campionario dell'azienda.
The finish colours in this catalogue can vary depending on the printing process.
Please consider the company's sample collection.

OPACO MATT	LUCIDO GLOSS
BIANCO GLASS	
BIANCO TIME	
ECRÙ	
PANNA	
NEBBIA	
TORTORA	
GRIGIO	
GRIGIO PERLA	
GRIGIO CENERE	
VULCANO	
NERO	

OPACO MATT	LUCIDO GLOSS
GIALLO	
GIALLO OCRA	
ARANCIO	
MATTONI	
ROSSO FERRARI	
ROSSO RUBINO	
VERDE SALVA	
COBALTO	
AVO	
MARMOTTA	
CARRUBA	



QUALITÀ CERTIFICATA

ARREDO 3 s.r.l. Via Moglianese, 23-30037 Scorzè (Ve)
Tel. 041.5899111 - Fax 041.5899130
www.arredo3.com - arredo3@arredo3.it



L'Azienda da sempre studia le soluzioni compositive secondo criteri di qualità e funzionalità che distinguono la produzione dell'azienda.

L'Azienda garantisce i suoi materiali rivolgendo la sua attenzione all'ambiente, alla vostra salute e alla loro durata nel tempo.

Azienda con sistema qualità certificato UNI EN ISO 9001:2008.

L'Azienda si riserva di introdurre senza preavviso, eventuali modifiche tecnico-costruttive sul prodotto e sulle composizioni presentate

The company designs furnishing solutions in line with the principles of quality and functionality that have always been distinctive of its products.

The Company guarantees its materials and their durability, with special attention to the environment and your health.

The Company has the certification UNI EN ISO 9001:2008.

The Company reserves the right to make any technical-manufacturing changes to the product and the suggested arrangements, without prior notice.



ARREDO 3 s.r.l.
Via Moglianese, 23
30037 Scorzè (Ve)
tel. +390415899111
www.arredo3.com
arredo3@arredo3.it